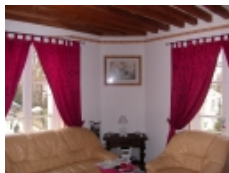


**9 pièces 160 m2**



**Prix de vente :**  
**214 900 €**

Honoraires à la charge du vendeur

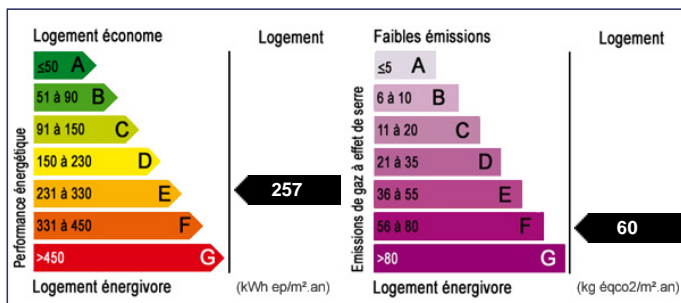
LISIEUX proche du centre ville

investissement

charges : 90.00 € par mois

Lisieux, immeuble de rapport comprenant: Au rdc: Un apt F2, loué 395€+15€ de charges (Ordures ménagères, entretien chaudière, eau, électricité partie commune), 1er étage: Un apt F3 avec cuisine aménagée, loué 525€+35€ de charges (Ordures ménagères, entretien chaudière, eau, électricité partie commune), 2ème étage: un apt F4 en duplex avec cuisine aménagée, loué 635€+35€ de charges (Ordures ménagères, entretien chaudière, eau, électricité partie commune). Cave, Cour commune. Chauffage individuel gaz de ville.

- Nombre de pièces : 9
- Surface habitable : 160 m<sup>2</sup>
- Montant taxe foncière : 2 200.00 €
- Charges mensuelles : 90.00 €
- Distance de la gare : 1,3kms
- Distance centre-ville : 300ms
- Distance des commerces : 300ms
- Distance collège : 100ms
- Distance lycée : 100ms
- Maison mitoyenne : Oui
- Lumineux : Oui
- Quartier résidentiel : Oui
- Orientation : Sud/Ouest
- Internet : Connexion haut débit ADSL
- Jardin clos : Oui
- Couverture : Ardoise
- Etat couverture : Bon
- Chauffage : Gaz
- Vitrage : Double
- Tout à l'égout : Oui
- Nombre de niveaux : 4



Les surfaces doivent être considérées en m<sup>2</sup> environ, document non contractuel.

**Pour visiter ce bien, appelez au 02 31 31 42 02**

Agence du centre - 19, rue de la résistance - 14100 LISIEUX  
Email : [jeanfrancois.wess@orange.fr](mailto:jeanfrancois.wess@orange.fr) - Site Internet : [www.agence-du-centre.net](http://www.agence-du-centre.net)  
Tél : 02 31 31 42 02 ou 06 38 53 50 18 - Fax : 02 31 31 42 02  
Numéro RCS : 448240085 - Carte Professionnelle : T944